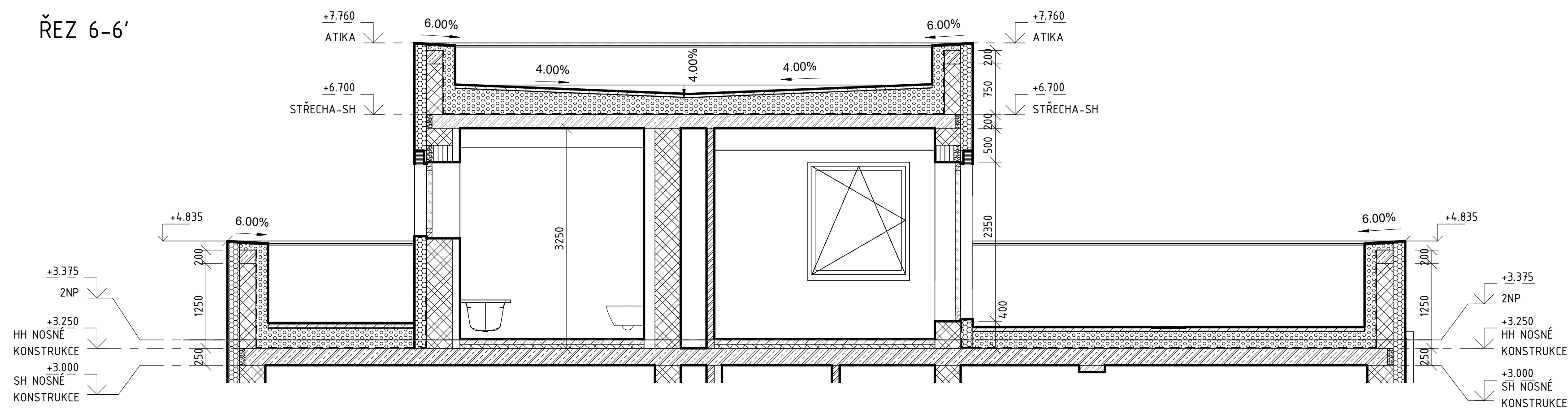
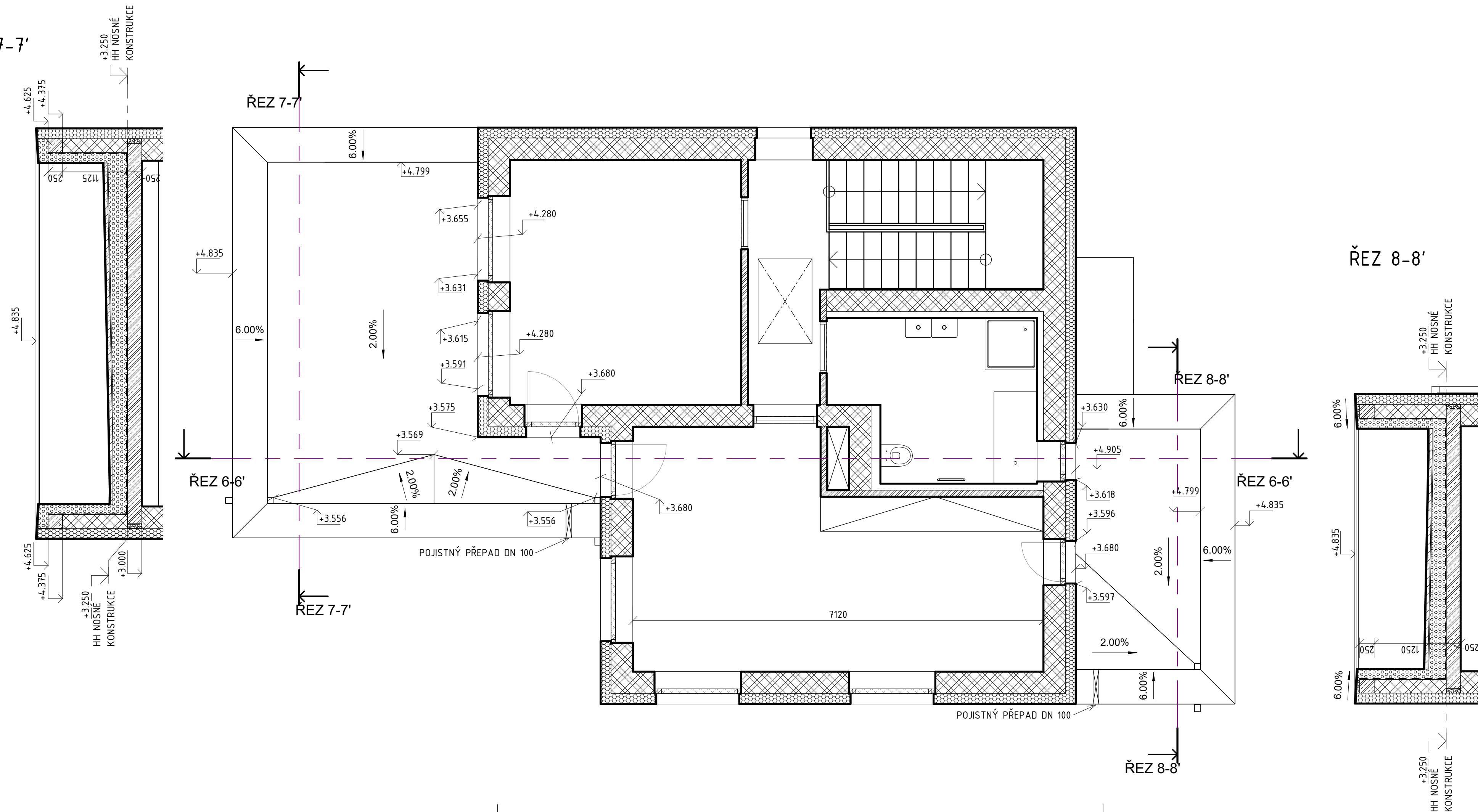


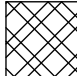
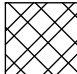
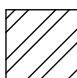
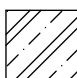
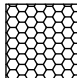
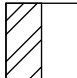
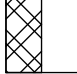
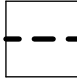
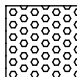

ŘEZ 6-6'



ŘEZ 7-7'



LEGENDA HMOT

- | | |
|---|--|
|  | NOSNÉ BROUŠENÉ ZDIVO 380X248X249 mm, $\lambda = 0,086$ W/mK,
Rw - 39 dB , PEVNOST P8, NA EXPANZNÍ ZDÍČÍ PĚNU |
|  | NENOSNÉ BROUŠENÉ ZDIVO 240X372X249 mm, $\lambda = 0,280$ W/mK,
PEVNOST P10, NA EXPANZNÍ ZDÍČÍ PĚNU |
|  | NENOSNÉ BROUŠENÉ ZDIVO 115X497X249 mm, $\lambda = 0,280$ W/mK,
Rw - 44 dB , PEVNOST P15, NA EXPANZNÍ ZDÍČÍ PĚNU |
|  | ŽELEZOBETON - BETON C25/30, VÝTUŽI B500B |
|  | TEPELNÁ IZOLOCE - MINERÁLNÍ VATA, $\lambda D = 0,035$ W·m-1K-1,
TŘÍDA REAKCE NA OHĚN A1 |
|  | PŘEDSTĚNA - CD A UW PROFILY, SDK 12,5 mm |
|  | PŘEDSTĚNA - CD A UW PROFILY, SDK 12,5 mm |
|  | HYDROIZOLACE |
|  | TEPELNÁ IZOLOCE - EPS 150, $\lambda D = 0,035$ W/mK,
TŘÍDA REAKCE NA OHĚN E |
|  | TEPELNÁ IZOLOCE - XPS 150, $\lambda D = 0,035$ W/mK,
TŘÍDA REAKCE NA OHĚN E |

VÝKRES STŘECHY NAD 1.NP

M 1:50

0,000 = 331,660 m n.m., B.p.v. / SOU ŘADNICOVÝ SYSTÉM JTSK

DRUH PRÁCE	BAKALÁŘSKÁ PRÁCE		VYSOKÉ UČENÍ TECHNICKÉ V BRNĚ	FAKULTA STAVEBNÍ
VYPRACOVAL	MAREK DAVID			
VEDOUČÍ PRÁCE	Ing. PAVEL UHER, Ph.D.			
STAVEBNÍK	JINDŘICH POKORNÝ			
MÍSTO STAVBY	ŠTÍTNÁ NAD VLÁŘI-POPOV			
NÁZEV STAVBY	Systémy TZB rodinného domu			
STAVEBNÍ OBJEKT	SO 01 - RODINNÝ DŮM	FORMÁT	840x440	
ČÁST	A.4 ARCHITEKTONICKO-STAVEBNÍ ŘEŠENÍ	DATUM	2024/2025	
OBSAH	VÝKRES STŘECHY NAD 1.NP	STUPEŇ PD	BP	
		MÉRÍTKO M 1:50	Č. VÝKRESU A.4.8	